



**EN DIRECT**



**Lundi 14 juin 2021**

14h00 **OUVERTURE DU CONGRES « e-SFRP 2021 »**

Caroline RINGEARD (Présidente du Comité de programme), Thierry SARRAZIN (Président de la SFRP),  
Valérie CHAMBRETTE (SFRP).

**SESSION 1 : RADIOPROTECTION, ENVIRONNEMENT ET PUBLIC**

14h15 **OUVERTURE DE LA SESSION 1** animée par Cécile BOYER (EDF) et Fabrice LEPRIEUR (CEA)

14h20 **COMMUNICATION INVITÉE :**

Vers un guide méthodologique pour l'évaluation du risque radiologique pour la faune et la flore sauvage.  
[Marie SIMON-CORNU \(IRSN\)](#)

14h40 Questions/Réponses : échanges avec les internautes

14h50 Radioprotection de la faune et la flore autour des stockages de déchets radioactifs.

[Philippe DUPUY \(ANDRA\)](#)

15h05 Valorisation des métaux TFA provenant d'installations nucléaires : comment garantir l'absence de risque pour la santé humaine et l'environnement ?

[Géraldine BENOIT \(EDF\)](#)

15h20 Utilisation d'unités mobiles pour le traitement d'effluents des circuits TEU (traitement d'effluents usés) du CNPE de Dampierre.

[Pedro CALDEIRA IDEIAS \(EDF\)](#)

15h35 **Le Direct des partenaires : démonstration et échanges avec les internautes**

15h35 : IRSN

15h50 : HTDS

16h05 Développement de la prise en compte du risque radon dans le cadre des travaux de rénovation énergétique – Application par un territoire sur un chantier-école.

[Sylvain ANDRESZ \(CEPN\)](#)

16h20 **TABLE RONDE** animée par Cécile BOYER et Fabrice LEPRIEUR en présence des orateurs – Réponses aux questions des internautes

17h00 **Fin de la première journée**





**EN DIRECT**

**Mardi 15 juin 2021**

9h30 **OUVERTURE de la journée** animée par Florence MENETRIER (CEA) et Thierry SARRAZIN (SFRP)

**SESSION 2 : RADIOPROTECTION - INTERNATIONAL**

9h35 **COMMUNICATION INVITÉE :**

L'implication de la SFRP dans le cadre de l'IRPA sur les notions de raisonnable et de tolérable dans l'optimisation de la radioprotection.

[Jean-François LECOMTE \(IRSN\)](#)

9h55 Questions/Réponses : échanges avec les internautes

10h05 **Le Direct des partenaires : démonstration et échanges avec les internautes**  
-LANDAUER

**SESSION 3 : RADIOPROTECTION DANS LES DOMAINES DU MEDICAL ET DE LA RECHERCHE**

10h35 **OUVERTURE DE LA SESSION 3** par Florence MENETRIER (CEA) et Thierry SARRAZIN (SFRP)

10h45 Intérêts de mesures d'EBR multiparamétriques pour mieux prédire les risques déterministes - Application à différentes modalités d'irradiation.

[Vincent PAGET \(IRSN\)](#)



11h00 Exposition aux procédures de cardiologie interventionnelle pendant l'enfance et risque de cancer : Etude COCCINELLE.

[Kossi ABALO \(IRSN\)](#)



11h15 Analyse de la relation entre le risque de cancer et l'exposition médicale diagnostique aux rayonnements ionisants pendant l'enfance : mise-à-jour de la cohorte française « Enfant-Scanner ».

[Anaïs FOUCAULT \(IRSN\)](#)



11h30 Mise en évidence de l'influence de la complexation des actinides sur leur internalisation par les cellules épithéliales pulmonaires *in vitro*.

[Guillaume DROUET \(CEA\)](#)

11h45 **TABLE RONDE** animée par Florence MENETRIER et Thierry SARRAZIN en présence des orateurs  
Réponses aux questions des internautes

12h30 **Fin de la seconde journée**

**SESSION 2 : RADIOPROTECTION – INTERNATIONAL**

Le réseau European ALARA Network - 25 années de collaboration européenne.

[VERMEERSCH Fernand \(European ALARA Network\)](#)

**SESSION 3 : RADIOPROTECTION DANS LES DOMAINES DU MEDICAL ET DE LA RECHERCHE**

Rôles des sous-populations de macrophages dans les lésions pulmonaires induites par irradiation stéréotaxique chez la souris. [Sarah BRAGA-COHEN \(IRSN\)](#)

Traitement par thérapie cellulaire de la cystite radique chronique.

[Clément BROSSARD \(IRSN\)](#)

Risque d'arythmie cardiaque après radiothérapie pour un cancer du sein : étude à partir des données médico-administratives de l'Echantillon Généraliste des Bénéficiaires (EGB) du Système National des Données de Santé. [Mohamed Yassir ERRAHMANI \(IRSN\)](#)

Caractérisation des interactions entre monocytes et cellules endothéliales après irradiation.

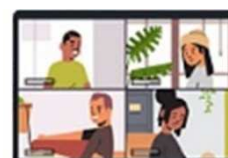
[Ségolène LADAIGUE \(IRSN\)](#)

Modélisation avancée des fantômes voxélisés par le code TRIPOLI-4 : étude des cas EURADOS-WG6, WG10, et WG12. [Yi-Kang LEE \(CEA\)](#)

Quelle est la place de la Radioprotection dans la maîtrise des processus Qualité dans un cabinet d'imagerie médical ? [Virginie MOTTE \(Céos'Consult\)](#)



Jeune professionnel concourant pour le Prix Henri Jammet





**EN DIRECT**

**Mercredi 16 juin 2021**

9h30 **OUVERTURE de la journée et des SESSIONS 4 et 5** animées par Nathalie REYNAL (ASN) et Jean-François LECOMTE (IRSN)

**SESSION 4 : FUKUSHIMA : 10 ans après**

9h35 **COMMUNICATION INVITÉE :**

Importance of Communication on the RP system - Lessons learned from 10 years of Radiological Protection after the Fukushima Daichi Nuclear Accident.

[Michiaki KAI \(JHPS, ICRP\) en duplex](#)

9h50 **COMMUNICATION INVITÉE :**

10 years of recovery efforts from the nuclear disaster in Fukushima

[Noboru TAKAMURA \(Université de Nagasaki\) en duplex](#)

10h05 Questions/Réponses : échanges avec les internautes

**SESSION 5 : RADIOPROTECTION EN SITUATION INCIDENTELLE - ACCIDENTELLE - POST-ACCIDENTELLE**

10h15 La publication 146 de la CIPR : la protection radiologique des personnes et de l'environnement en cas d'accident nucléaire majeur.

[Thierry SCHNEIDER \(CEPN\)](#)

10h30 Les évolutions récentes de la doctrine de gestion post-accidentelle d'un accident nucléaire.

[Jean-Marc BERTHO \(ASN\)](#)



10h45 Reconstitution expérimentale d'une exposition externe accidentelle liée à une source de gammagraphie.

[Guillaume GARNIER \(SPRA\)](#)

11h00 **Le Direct des partenaires : démonstration et échanges avec les internautes**

-11h00 : APVL

-11h15 : BERTHOLD



11h30 Les conséquences de la pandémie de la covid-19 dans plusieurs secteurs de la radioprotection : le point de vue de la jeune génération en radioprotection (IRPA-YGN).

[Sylvain ANDRESZ \(CEPN\)](#)

11h45 **TABLE RONDE** animée par Nathalie REYNAL et Jean-François LECOMTE en présence des orateurs – Réponses aux questions des internautes

12h30 **Fin de la troisième journée**

**PRÉ-ENREGISTRÉ**

**SESSION 5 : RADIOPROTECTION EN SITUATION INCIDENTELLE - ACCIDENTELLE - POST-ACCIDENTELLE**

Etude comparative de doctrines de gestion post-accidentelle européennes et nord-américaines.

[Jean-Marc BERTHO \(ASN\)](#)



Jeune professionnel concourant pour le Prix Henri Jammet



**EN DIRECT**

**Jeudi 17 juin 2021**

9h30 **OUVERTURE de la journée et de la SESSION 6** animées par Caroline SCHIEBER (CEPN) et Patrick DEVIN (ORANO)

**SESSION 6 : RADIOPROTECTION EN MILIEU PROFESSIONNEL**

9h45 **COMMUNICATION INVITÉE :**

Les risques sanitaires associés au démantèlement des centrales nucléaires.

[Didier CHAMPION \(EDF\)](#)

10h05 Questions/Réponses : échanges avec les internautes

10h15 Analyse de l'exposition des travailleurs prestataires du nucléaire en France.

[Philippe LESTAEVEL \(IRSN\)](#)



10h30 Etudes EXPERTS : Evolution de l'exposition des professionnels de santé aux rayonnements ionisants en France.

[Clémence BAUDIN \(IRSN\) en duplex](#)

10h45 **Le Direct des partenaires : démonstration et échanges avec les internautes -MIRION**



11h15 Changement de la cible de spallation de l'installation n\_TOF du CERN.

[Fabio POZZI \(CERN\) en duplex](#)

11h30 Evaluation comparative de l'efficacité de décontamination de procédés divers après contamination de la peau saine par des actinides.

[Anne VAN DER MEEREN \(CEA\)](#)

11h45 **TABLE RONDE** animée par Caroline SCHIEBER et Patrick DEVIN en présence des orateurs – Réponses aux questions des internautes

12h30 **Fin de la quatrième journée**

**PRÉ-ENREGISTRÉ**

**SESSION 6 : RADIOPROTECTION EN MILIEU PROFESSIONNEL**

Impact des mesures contre la COVID-19 sur la gestion de la radioprotection en centrale nucléaire - résultats d'une enquête internationale.

[Lucie D'ASCENZO \(CEPN\)](#)

Etude de l'impact du rapport ICRU 95 sur la mesure de dosimétrie de zone corps entier pour les photons.

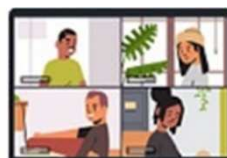
[Jean-Marc BORDY \(CEA\)](#)

La nouvelle valeur monétaire de référence de l'homme.sievert à Electricité de France.

[Thomas JOBERT \(EDF\)](#)

Dosimètre d'ambiance en temps réel : évaluation de la pertinence des études de postes réalisées avec une méthode innovante.

[Gaël PATTON \(ICOHUP\)](#)



Jeune professionnel concourant pour le Prix Henri Jammet



**EN DIRECT**

**Vendredi 18 juin 2021**

9h30 **OUVERTURE de la journée et de la SESSION 7** animées par Martine SOUQUES (EDF) et Dominique LAURIER (IRSN)

**SESSION 7 : QUANTIFICATION DU RISQUE**

9h45 **COMMUNICATION INVITÉE :**

L'excès de risque de cancer induit par une exposition aux substances chimiques est-il comparable au détriment radiologique estimé lors d'une exposition aux rayonnements ionisants ?

[Enora CLERO \(IRSN\) sur le plateau TV, Michèle BISSON \(INERIS\) en duplex](#)

10h05 Questions/Réponses : échanges avec les internautes

10h15 Estimation d'un risque de cancer radio-induit en situation de co-expositions professionnelles : cas des mineurs d'uranium français.

[Sophie ANCELET \(IRSN\)](#)

10h30 Etude internationale PUMA : risque de décès par maladie de l'appareil circulatoire et exposition au radon chez les mineurs d'uranium.

[Estelle RAGE - DE MOISSY \(IRSN\)](#)

10h45 Incidence des leucémies de l'enfant à proximité des sites nucléaires belges, 2006-2016.

[Claire DEMOURY \(Sciensano\) en duplex](#)

11h00 **Le Direct des partenaires : démonstration et échanges avec les internautes**

-11h00 : ICOHUP

-11h15 : LORYON

11h30 Risque rétinien en lumière bleue : influence des paramètres optiques du modèle d'œil

[Sébastien POINT \(Cooper Sécurité SAS\) en duplex](#)

11h45 **TABLE RONDE** animée par Martine SOUQUES et Dominique LAURIER en présence des orateurs – Réponses aux questions des internautes

12h30 **REMISE DU PRIX HENRI JAMMET** annoncée par Yann BILLARAND (Vice-Président de la SFRP)

**CLÔTURE DU CONGRÈS « e-SFRP2021 », par Caroline RINGEARD (Présidente du comité de programme)**

13h00 **FIN DU CONGRÈS « e-SFRP2021 »**



**PRÉ-ENREGISTRÉ**

**SESSION 7 : QUANTIFICATION DU RISQUE**

Etude cohorte : suivi post-professionnel de salariés exposés au champ magnétique 50 Hz. Protocole et résultats de l'année « 0 ».

[Martine SOUQUES \(EDF\)](#)

