

DE LA RECHERCHE À L'INDUSTRIE

cea



www.cea.fr



LA CULTURE DE RADIOPROTECTION, UN PRÉALABLE À LA DÉMARCHE D'OPTIMISATION

SFRP/CEPN - 7^{èmes} journées ALARA - 24 et 25 mai 2018 | Laurence Fusil

« *Dans un groupe, ensemble de signes caractéristiques du comportement de quelqu'un (langage, gestes, etc.) qui le différencient de quelqu'un appartenant à un autre groupe ...* »

- la culture est collective : elle regroupe des individus de même comportement
- la culture n'est pas universelle : elle peut être différente d'un groupe à un autre

QUELS POURRAIENT ÊTRE LES SIGNES CARACTÉRISTIQUES QUI RASSEMBLENT AUTOUR D'UNE MÊME CULTURE ?





-  Des types **gestes** particuliers identifiés, organisés et décrits dans des procédures/règles
-  Un mode de communication (langage) utilisant un vocabulaire normalisé et reconnu de tous ceux du groupe (explicite et précis)

... ASSOCIÉE À LA RADIOPROTECTION

« ... *dans une entreprise, ensemble de signes caractéristiques du comportement vis-à-vis du risque radiologique* ... »

- La culture de radioprotection est propre à une entreprise
- Elle se traduit par une attitude comportementale spécifique vis-à-vis du risque radiologique

QUELS POURRAIENT ÊTRE LES SIGNES CARACTÉRISTIQUE DU COMPORTEMENT (GESTES ET/OU MODES DE COMMUNICATION) VIS-À-VIS DU RISQUE RADIOLOGIQUE ?

-  Des **gestes** de radioprotection identifiés et connus de chacun
-  Des gestes réalisés avec vigilance et rigueur
-  Une **attitude** interrogative vis-à-vis des situations rencontrées
-  Une **communication** interne à l'entreprise pour le partage du ReX avec un vocabulaire de radioprotection reconnu de tous

... À LA DÉMARCHE D'OPTIMISATION

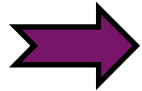
« La démarche d'optimisation consiste à rechercher un niveau d'exposition des personnes aux rayonnements ionisants, une probabilité de survenue de l'exposition et un nombre de personnes exposées le plus bas que raisonnablement possible en prenant en compte le contexte technique, économique et sociétal du moment »

LA DÉMARCHE D'OPTIMISATION **porte le niveau d'exigence vis-à-vis de la maîtrise du risque radiologique :**

→ Le plus haut niveau de radioprotection raisonnablement possible en prenant en compte le contexte technique, économique et sociétal du moment .



LA CULTURE DE RADIOPROTECTION **pose le cadre (signes caractéristiques vis-à-vis du risque radiologique) permettant d'atteindre, d'entretenir et d'améliorer ce niveau d'exigence.**



L'OBJECTIF

Acquérir et entretenir une **culture de radioprotection** dans l'entreprise favorise une **démarche ALARA** et donc la performance de l'entreprise en santé et sécurité au travail

LES INGRÉDIENTS :

- Des objectifs de radioprotection « *le plus haut niveau de radioprotection raisonnablement possible en prenant en compte le contexte technique, économique et sociétal du moment* »
- Des gestes de radioprotection identifiés, connus et compris
- Un comportement responsable : une attitude interrogative, la rigueur et la vigilance vis-à-vis du risque radiologique
- Une communication accrue interne à l'entreprise utilisant un langage normalisé
- Une évaluation régulière pour une amélioration continue de la radioprotection afin de prendre en compte les évolutions du contexte technique, économique et sociétal

QUI CONTRIBUE À LA CULTURE DE RADIOPROTECTION ?

CHACUN quel que soit son niveau dans l'entreprise contribue à l'acquisition, à l'entretien et à la transmission de cette culture de radioprotection, donc à la mise en œuvre de la démarche d'optimisation



L'implication de chacun conditionne le niveau de culture de radioprotection de l'entreprise, chacun dans le cadre des missions qui lui sont confiées

L'employeur, les managers, le conseiller en radioprotection, les travailleurs (salariés, intérimaires, stagiaires...)

CHACUN POUR UN RÔLE QUI LUI EST PROPRE

L'EMPLOYEUR

Obligation de protection de la santé
et de la sécurité de ses travailleurs

L'ENTREPRISE UTILISATRICE

Coordination générale des mesures de prévention
des risques d'interférence

LES MANAGERS

Exemplarité / relais entre l'employeur et les travailleurs

LES PRÉVENTEURS

(SCPPRP, conseiller en radioprotection
de l'employeur...)

Expertise technique

CHACUN

Responsabilité de sa
radioprotection et de celle des
autres



Protection de la santé et de la sécurité de ses travailleurs

Des objectifs de radioprotection

- ✓ Définit la politique de santé-sécurité au travail (comprenant la radioprotection) dans le contexte technique, économique et sociétal du moment
→ *La radioprotection comme une priorité de l'entreprise / une valeur essentielle / un élément de réussite de l'entreprise*
- ✓ En déclinaison de cette politique, établit le niveau d'exigence adapté à l'ampleur des risques radiologiques liés à ses activités
→ « *au plus haut niveau de radioprotection que raisonnablement possible dans le contexte technique, économique et sociétal du moment* »

Des gestes

- ✓ Définit et formalise le périmètre de responsabilité et d'action de chacun dans l'entreprise en matière de radioprotection : managers/ préventeurs/ opérateurs

Une communication interne à l'entreprise

- ✓ Encourage la communication au sein de l'entreprise
- ✓ Partage les objectifs de radioprotection afin d'impliquer chacun
- ✓ Promeut la transparence dans l'entreprise pour le partage du ReX

Une évaluation

- ✓ Prend en compte les résultats de radioprotection pour redéfinir les objectifs dans le cadre d'une amélioration continue de la radioprotection



Coordination générale des mesures de prévention des risques d'interférence

Le chef d'entreprise utilisatrice

Des objectifs de radioprotection

- ✓ Affiche par voie contractuelle une **politique d'équivalence**

Une communication

- ✓ Partage cette politique avec le chef de l'EE

Une évaluation

- ✓ Dans le cadre de la maîtrise des activités sous-traitées, vérifie le respect du principe d'équivalence

Le chef de l'Entreprise Extérieure

Des objectifs de radioprotection

- ✓ En tant qu'employeur, définit la politique de santé-sécurité au travail (comprenant la radioprotection) incluant notamment des objectifs d'optimisation et les exigences liées à la politique d'équivalence

Une communication

- ✓ Diffuse les modalités de mise en œuvre de ces politiques de santé-sécurité et d'équivalence auprès des travailleurs de son entreprise



Exemplarité / relais entre l'employeur et ses travailleurs

Des objectifs de radioprotection

- ✓ Pour toutes les phases de travail, intègre dans les règles et les procédures :
 - le niveau d'exigences en radioprotection défini dans la politique de santé-sécurité de l'entreprise,
 - les gestes de radioprotection nécessaires pour atteindre ce niveau d'exigence

Des gestes

- ✓ Identifie les formations à la radioprotection nécessaires pour que chaque travailleur réalise les gestes de radioprotection à son poste de travail
- ✓ S'assure que ces gestes sont connus, compris et mis en œuvre par les travailleurs

Une communication interne à l'entreprise

- ✓ Organise le compagnonnage des nouveaux arrivants par des travailleurs expérimentés et soucieux de la prévention des risques radiologiques
- ✓ Cultive l'attitude interrogative en favorisant le partage d'informations

Une évaluation

- ✓ Mesure le niveau de culture de radioprotection dans les équipes et identifier les facteurs d'amélioration afin de les intégrer au programme annuel de prévention



Prend soin de sa santé, et de sa sécurité ainsi que de celle des autres personnes concernées par ses actes ou ses omissions au travail

Des objectifs de radioprotection

- Connait les objectifs de radioprotection

Des gestes

- Connait et réalise les gestes de radioprotection requis à son poste de travail
- Applique les règles et procédures avec rigueur
- Est vigilant et fait preuve d'attitude interrogative vis-à-vis de ses habitudes de travail et de son environnement

Une communication interne à l'entreprise

- Contribue au partage du retour d'expérience
- Est un acteur solidaire en matière de prévention au sein de l'entreprise

Une évaluation

- Communique au manager toutes les informations qui contribueraient à améliorer la radioprotection



Expert technique, spécialiste de la radioprotection

Des objectifs de radioprotection

- ✓ Apporte son soutien à l'employeur pour identifier les objectifs de radioprotection au niveau le plus haut que raisonnablement possible

Des gestes

- ✓ En soutien de l'employeur, réalise les études d'optimisation au poste de travail
- ✓ Contribue à la définition et la mise en œuvre des formations nécessaires pour la réalisation des gestes de radioprotection au poste de travail

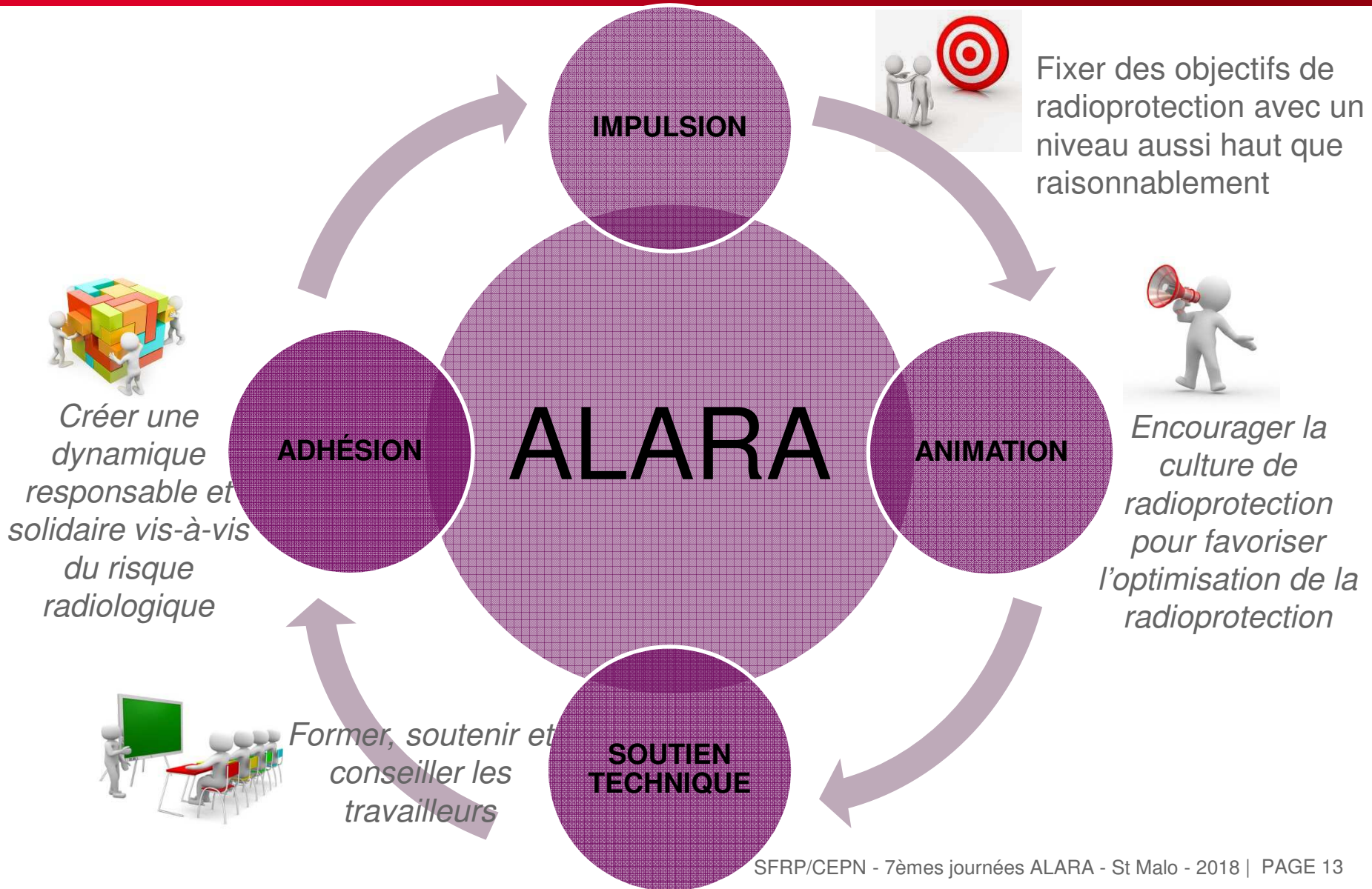
Une communication interne à l'entreprise

- ✓ En amont et durant la mise en œuvre des opérations, conseille les travailleurs sur leur radioprotection

Une évaluation

- ✓ Analyse les doses des travailleurs et les niveau d'ambiance des installations afin d'identifier les axes d'amélioration à apporter
- ✓ S'assure de la bonne mise en œuvre des dispositions de radioprotection prévues

DE LA CULTURE DE radioprotection À LA DÉMARCHÉ ALARA : LA RECETTE



Commissariat à l'énergie atomique et aux énergies alternatives
Centre de Paris-Saclay
Route du Panorama | 92265 Fontenay-aux-Roses Cedex

Etablissement public à caractère industriel et commercial | RCS Paris B 775 685 019

Direction de la sécurité et de la sûreté
nucléaire
Service de protection de l'Homme et de
l'environnement